

Plan de prévention des risques naturels Mouvements de terrain (Report a titre indicatif)

-  Aléas forts
-  Aléas modérés

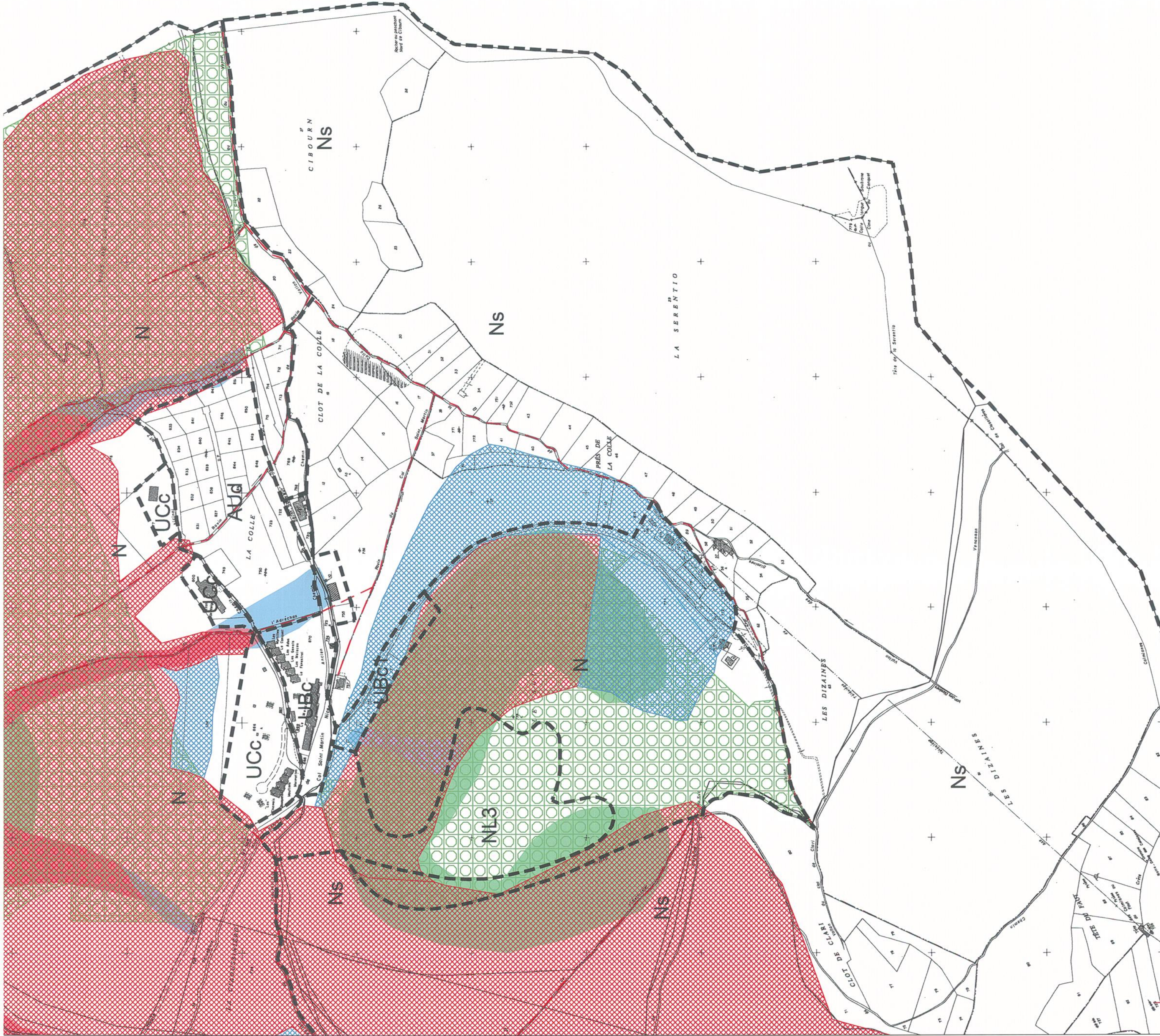
Plan de prévention des risques naturels Phénomènes Torrentiels (Report a titre indicatif)

-  Axe des vallons

Plan de prévention des risques naturels Phénomènes Avalanches (Report a titre indicatif)

-  Aléas forts
-  Aléas modérés
-  Aléas faibles

-  Espace boisé classé



COMMUNE DE VALDEBLORE
DEPARTEMENT DES ALPES MARITIMES 06

Plan Local d'Urbanisme
REVISION

3C

PLAN DE ZONAGE

SECTEUR "LA COLMIANE"
échelle : 1 / 5000

| | |
|-------------------------------------|--------------------------------|
| Délibération du conseil municipal : | 16 juillet 2004 |
| Arrêté le : | 13 juillet 2007 |
| Enquête publique | 22 octobre au 23 novembre 2007 |
| Approuvé le : | 16 février 2008 |
| Modifications | Mises à jour |
| | |
| | |
| | |